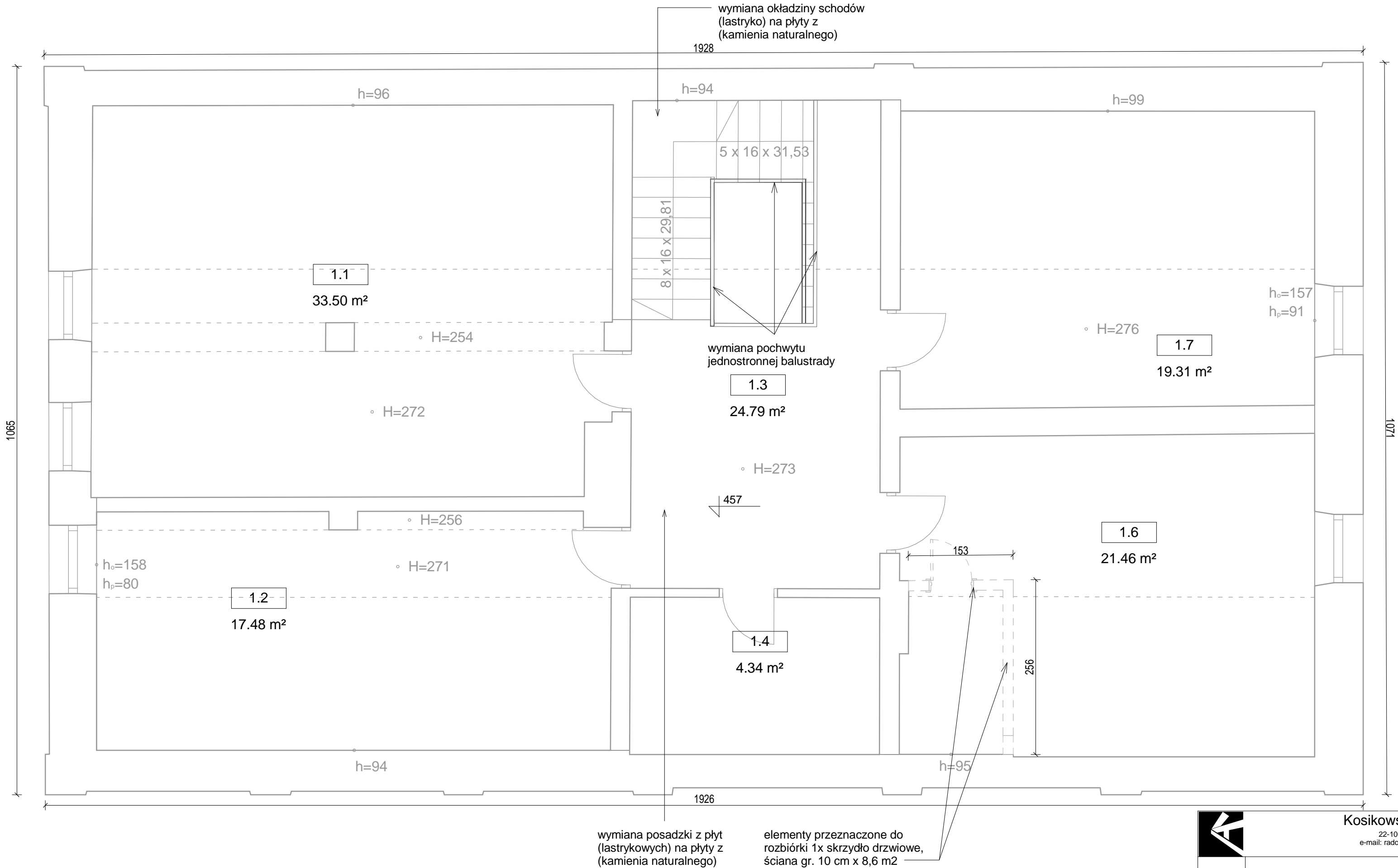




| Zestawienie pomieszczeń Poddaszse | | | | | | | | |
|-----------------------------------|-----------------|-----------------------|----------------------|-------|---------------------------|----------------------------|--------------------|--------------------|
| 12 | Nazwa | Powierzchnia użytkowa | Powierzchnia podłogi | Obwód | Wykończenie posadzki ist. | Wykończenie posadzki proj. | Wykończenie ściany | Wykończenie sufitu |
| 1.1 | Pom. biurowe | 33.50 m² | 42.94 | 2420 | Parkiet | Renowacja (Parkietu) | Malowanie | Malowanie |
| 1.2 | Archiwum | 17.48 m² | 26.05 | 2028 | Parkiet | Renowacja (Parkietu) | Malowanie | Malowanie |
| 1.3 | Hall | 24.79 m² | 17.37 | 3227 | Lastryko | Kamień naturalny | Malowanie | Malowanie |
| 1.4 | Pom. magazynowe | 4.34 m² | 8.38 | 967 | Lastryko | Wykładzina PVC | Malowanie | Malowanie |
| 1.6 | Pom. biurowe | 21.46 m² | 28.17 | 1926 | Wykł. PCV (Lastryko) | Układanie parkietu | Malowanie | Malowanie |
| 1.7 | Pom. biurowe | 19.31 m² | 24.21 | 1849 | Parkiet | Renowacja | Malowanie | Malowanie |
| Suma ogólna:: 6 | | 120.88 m² | | | | | | |



| | | | |
|---|---|--|---|
|  | | Kosikowski Architektura 22-100 Chelm ul.Ceramiczna 34B e-mail: radoslawkosikowski@gmail.com tel: 512 315 710 | |
| Obiekt | Remont wnętrz Domu Pokahalnego w Muzeum- Zespół Synagogałny we Włodawie. | | |
| Adres inwestycji | 22-200 WŁODAWA, UL. CZERWONEGO KRZYŻA 7 | | |
| Tytuł rysunku | Rzut poddasza | | |
| Inwestor | Muzeum- Zespół Synagogałny we Włodawie 22-200 WŁODAWA, UL. CZERWONEGO KRZYŻA 7 | | |
| Projektant | mgr inż. arch. Kamil Dworaczek upr. w specj. architektonicznej nr 6/PKOKK/2014 | <i>Podpis</i> |  |
| Sprawdzający | mgr inż. arch. Radosław Kosikowski upr. w specj. architektonicznej nr 101/LBOKK/2012 | <i>Podpis</i> |  |
| Stadium PB | <i>Data</i> 08/12/19 | <i>Skala</i> 1 : 50 | <i>Nr rysunku</i> A02 |